

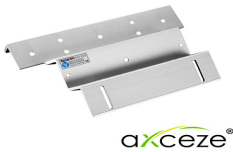


Soluciones Integrales En Tecnología Global Office S.A. DE C.V.

Av. Paseo de la Arboleda 1167, Bosques
de la Victoria, 44540 Guadalajara, Jal.
Tel: (33) 3260 9299 - 3260 9300
3260 9273 - 3260 9274
jbonilla@globaloffice.com.mx

Monday, 08 de June de 2026 , 15:16 PM.

Descripción del Producto



axCeze®

BRACKET ZL AXCEZE AX-M1200W-ZL PARA SERIE M1200 EXTERIOR. SOPORTE ZL PARA ELECTROIMAN DE 1200 LIBRAS PARA EXTERIOR COMPATIBLE CON ELECTROIMAN AX-M1200WSO

Soluciones Integrales En Tecnología Global Office S.A. DE C.V.

No imprima este correo a menos que sea necesario, léalo desde su computadora. Si todas las comunidades actúan de forma combinada, la ciudad estará limpia.