

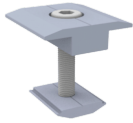


Soluciones Integrales En Tecnología Global Office S.A. DE C.V.

Av. Paseo de la Arboleda 1167, Bosques  
de la Victoria, 44540 Guadalajara, Jal.  
Tel: (33) 3260 9299 - 3260 9300  
3260 9273 - 3260 9274  
jbonilla@globaloffice.com.mx

Monday, 08 de June de 2026 , 09:26 AM.

## Descripción del Producto



**Sujetador Intermedio 30-35 mm para montaje de paneles solares en riel 5 Y 8  
EPLMCN2S30L50**

Soluciones Integrales En Tecnología Global Office S.A. DE C.V.

No imprima este correo a menos que sea necesario, léalo desde su computadora. Si todas las comunidades actúan de forma combinada, la ciudad estará limpia.